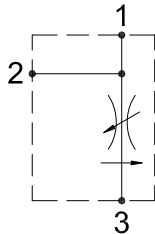




FLOW REGULATOR PRESSURE COMPENSATED VALVES 优先分流阀

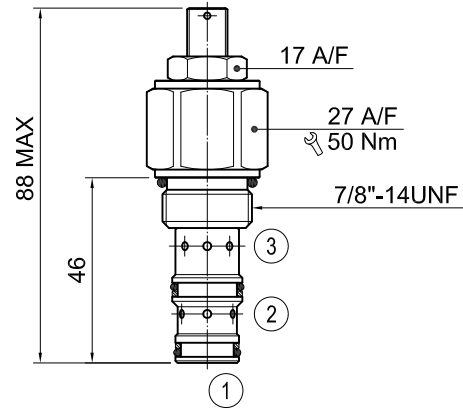
IFB-10

HYDRAULIC DIAGRAM 油路符号



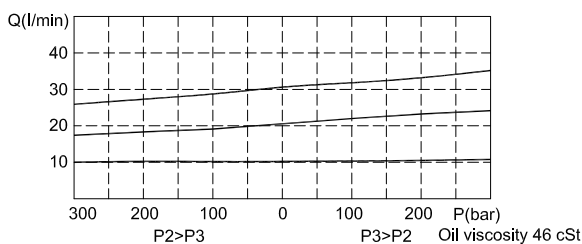
Type	Qnom (L/min)	Pmax (Bar)
IFB-10	50	350

DIMENSIONS (mm) 尺寸



阀孔：详见阀孔资料10-03

RATING DIAGRAM 流速表



CODE NUMBER 代号

IFB-10-L

Manual Adjustment
手动调整(详见Line Body Ordering)
省略即为一般标准型阀

■ 应用	IFB系列是优先分流阀。对固定油源进行流量调节时，此阀只通过需要的流量，而多余的流量会通过旁通油口流出，旁通油口也可用于另一回路。
■ 操作	此阀可调整1号油口至3号油口的流量大小。在固定的流量下产生阻尼的压力降，使阀芯两端产生压力差而牵动弹簧的力量，推动阀芯而关小阀孔进而调节流量。而多余的流量将通过2号油口流出。不论2号油口所需压力比3号油口的压力高还是低。1号油口压力应比2号或3号油口压力高。
■ 性能	额定流量: 50 l/min 最大压力: 350 bar ①→③ 压降: 12 bar 工作温度: 最低-20°C, 最高 90°C, 使用标准型BUNAN衬垫 最低-20°C, 最高 120°C, 可选用VITON衬垫
■ 建议	液压油：最好使用黏稠度在 10到 200 cSt间之矿物油 滤网：25微米或更小 安装：在将插装阀装进阀体前，要确认使用合适的衬垫及干净、润滑的液压油。 同时要确认以手动操作将插装阀插入至靠着阀体内的衬垫